



木を知り尽くした材木屋がつくる県産材/地域材にこだわった究極の住まい

真心が笑顔に

長期優良住宅 国産材モデル



長期優良住宅だから

耐震/耐久性等の
性能UP

補助金/税制優遇

ちきゆう住宅ならではの

瑕疵担保保険
まもりすまい保険

国産材使用

JBN現場検査

CASBEE/Sランク

www.ibec.or.jp/CASBEE/

三つのこだわり素材
「木」「ウール」「土」



アイアイウッド

70年以上の長い年月山で育ち、ゆっくり自然に乾燥された杉は粘り強さでしっかり家を支えます



サーモウール

高い断熱性能だけでなく、抜群の調湿作用で「結露」を防ぎ、住まいから「カビ」をシャットアウトします

珪藻土

吸・放湿機能が大きく、また、自律的に呼吸し続けるため、半永久的に調湿機能を発揮。部屋の中を快適な湿度にしています。

JBN：ちきゆう住宅型長期優良住宅先導モデル

<http://jbn-support.jp/>

構造現場見学会

今しか見られない
完成したら隠れてしまう骨組み

見どころ ヤマナカ産業の厳選素材

聞きどころ

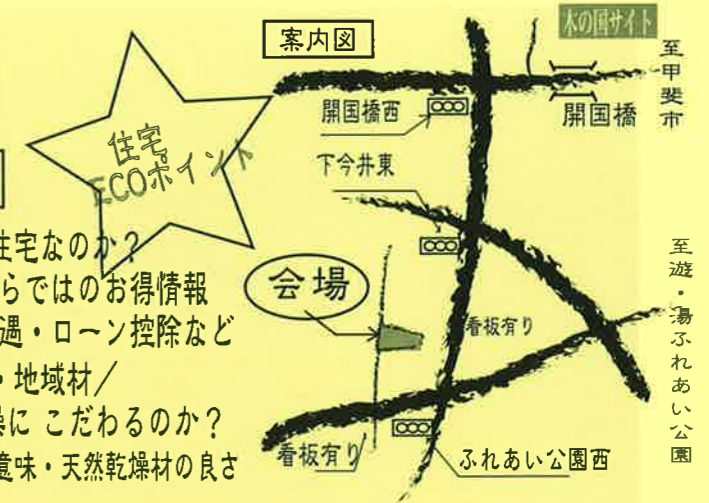
日時：2010年1月16日(土)17日(日)
午前10時から午後4時

場所：南アルプス市鏡中条178番地

- * やっぱり土台は栗!!...こだわりの一品
- * 知る人ぞ知る「甲州のヒノキ」柱はすべて県産材
- * 梁には一押しアイアイウッド
(杉：純粋な自然乾燥材)

- * 地震/火に断然強く、環境に優しいMoiss (モイス)
- <http://www.moiss.jp>

- * なぜ今長期優良住宅なのか?
長期優良住宅ならではのお得情報
補助金・税制優遇・ローン控除など
- * なぜ今、県産材・地域材/
天然乾燥にこだわるのか?
地域の木材を使う意味・天然乾燥材の良さ



私たちは理想の家づくりのためそれぞれの「テーマ」を持って取り組んでいます

地域材を大切にしたい家づくり



有限会社ヤマナカ産業
代表取締役
山中 貞行

県産材・地域材を積極的に使用し長く住み継がれる家づくりが、当社のコンセプトです。木を知り尽くした材木屋としてお客様と共に素材選びからお手伝いし、厳選した質の高い「スーパー木材」を提供いたします。

暮らしやすさを形にする



Vent(ヴァン)計画設計室
遠藤千春

すまいを設計することはそこに住む人の暮らしを設計することです。長期優良住宅はより高い性能が求められ、制約も多くなりますが、第一に優先されるのは暮らしやすさを形にすること。プランニングから素材選びまで、住む方に優しい家作りを目指します。

長く住み続けるために



SUN建築設計事務所
長田敏三

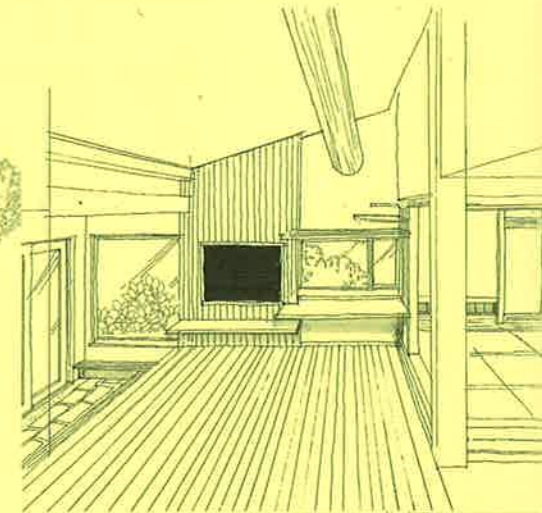
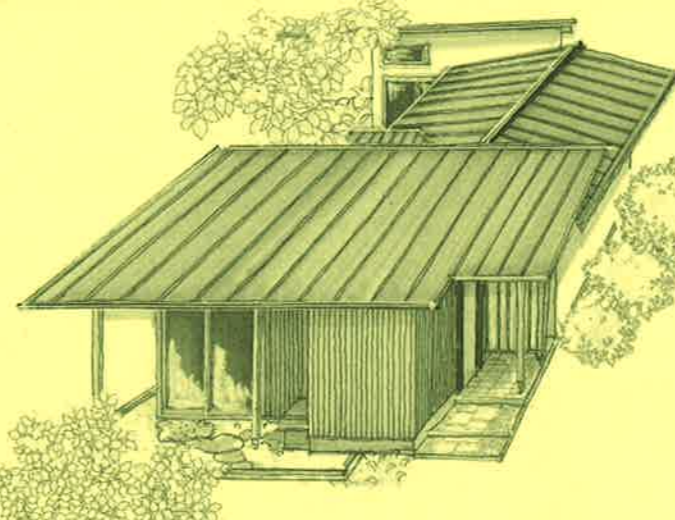
構造を検討するうえでデザインを制限させないように、材料・工事方法を考えました。基礎や構造体は、見えなくなってしまう部分が多いですが、通常の建物より耐震性に優れた建物になっています。目に見えない部分だからこそ、確かなものを心がけました。

いつまでも住み継がれる家



株式会社 匠家
代表取締役
中村伊伯

「いつまでも住み継がれる愛着の持てる家」これが匠家の家づくりであり、長期優良住宅です。高レベルの基本性能にこだわった快適な生活空間を、お客様と共に実現したいと思います。



有限会社ヤマナカ産業
山梨県南アルプス市上今諏訪850-1 木の国サイト内
TEL: 055-244-7523/FAX: 055-284-1719
E-mail: eco-alps.y-s@sepia.plala.or.jp
HP: <http://www.yamanaka-sangyo.com>

Vent計画設計室
Vent(ヴァン)計画設計室
山梨県甲府市青川本町13-1-2D
TEL: 055-227-7140 FAX: 055-242-6072
HP: www.vent-arch.com / e-mail: info@vent-arch.com

SUN建築設計事務所
SUN建築設計事務所
山梨県北杜市高根町村山北割1612
TEL・FAX 0551-47-3112
e-mail: jpfyf579@ybb.ne.jp

匠家 SHOUYA
株式会社 匠家
山梨県笛吹市石和町唐柏750-2
TEL: 055-261-3748 FAX: 055-261-3746
<http://www.shouya.jp> / e-mail: info@shouya.jp